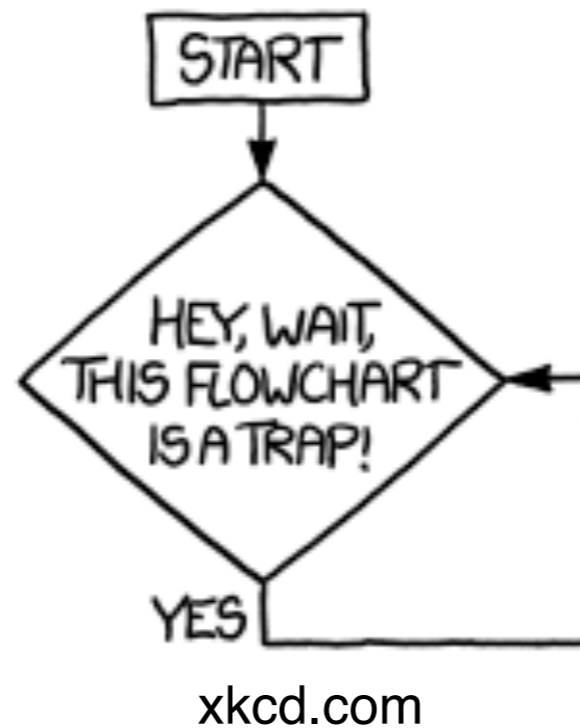


# Logistique



# Horaire

**Note**  
pas d'atelier cette semaine  
2h de cours vendredi!

- Mardi: 14h30–16h20, PLT-1112
- Vendredi: 10h30–12h20, VCH-2850
  - 10h30-11h20: cours
  - 11h30-12h20: atelier
    - facultatif, mais encouragé
    - donnés par Marc-André Gardner (il est super bon!)



# Évaluations

- Travaux pratiques (20%)
  - TP0: Réchauffement
  - TP1: Devenez un micro-processeur
  - TP2–5: Assembleur ARM
  - TP6: Révision
- 2 examens de 3h chacun (80%)
  - Mi-session (40%)
  - Final (40%)

# Travaux pratiques

- Remises sur le portail des cours
  - doivent être remis **au plus tard** le mardi à 23h59
    - sauf pour le TP6, dû vendredi 27 avril (à 23h59)
- Politique de retard: aucun retard permis!
  - remise le lendemain à 0h00 = 0...

# Équipe

## **Professeur**

Jean-François Lalonde  
jflalonde@gel.ulaval.ca  
PLT-1138E

## **Auxiliaires d'enseignement (aka: dépanneurs)**

Marc-André Gardner (ateliers)  
Philippe Trépanier  
Julien Lavoie-Bernier

# Disponibilités (en personne)

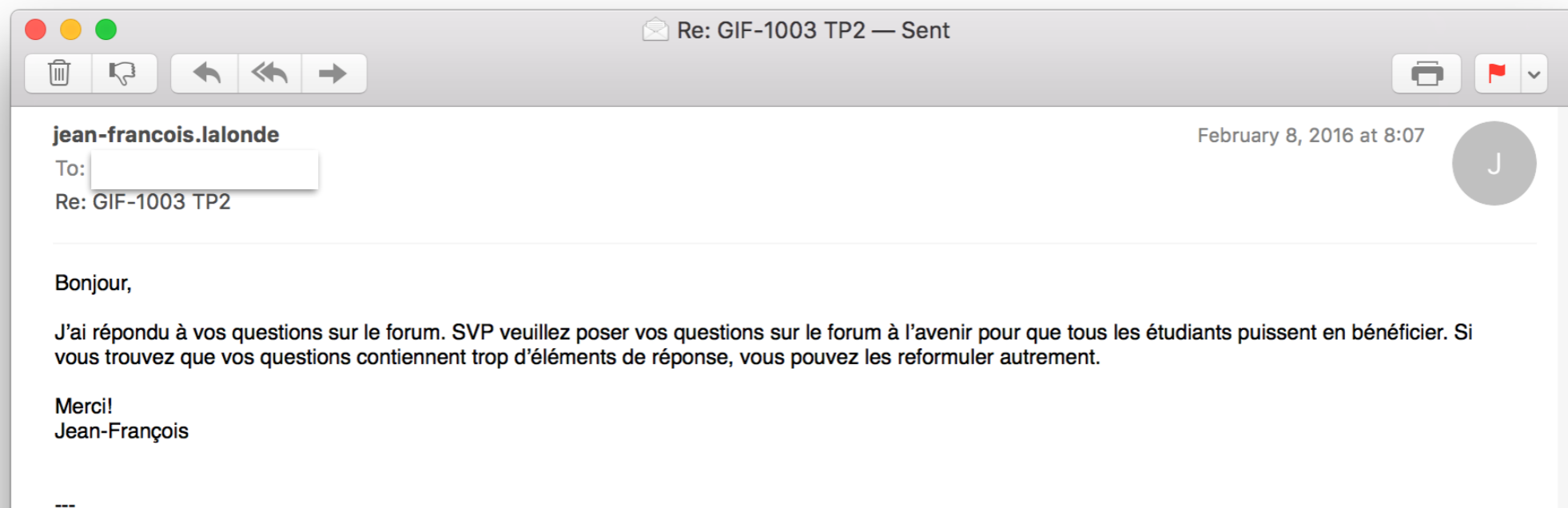
- Professeur
  - 2 heures par semaine, PLT-1138E
- Assistants
  - 2–4 heures par semaine (à confirmer), PLT-0103
- Allez voter sur le doodle suivant:
  - <https://doodle.com/poll/8c9hpz3abifgcbtk>

# Forum

- Nous utiliserons Piazza
  - [piazza.com/ulaval.ca/winter2018/gif1001/home](https://piazza.com/ulaval.ca/winter2018/gif1001/home)
  - vous aurez besoin d'un compte (gratuit)
  - comme les forums sur le portail des cours, mais en mieux (promis!)

# Questions & discussions

- Pour toute question *personnelle*
  - ex: «mon chien a mangé ma grand-mère qui a mangé mon TP!»
  - Courriel: [jflalonde@gel.ulaval.ca](mailto:jflalonde@gel.ulaval.ca)
- Pour toute autre question/discussion sur le cours
  - ex: «dans la question 2 du TP3, ...»
  - Piazza
  - Ma réponse si vous m'écrivez vos questions par courriel:





# Intégrité

- Les TPs sont individuels.
- Vous pouvez:
  - discuter des TPs;
  - faire du «brainstorming» ensemble;
  - poser des questions sur Piazza, venir nous voir!
- Vous ne pouvez pas:
  - partager votre code.
  - regarder le code des autres.
  - regarder le code de votre ami qui a fait le cours l'an dernier.

# Politique de plagiat

## 1. Détection

- Très facile (pour nous) : mon ordinateur peut le faire en quelques secondes...

## 2. Dénonciation

- Très plate (pour vous) : lettre à la Commissaire aux études, règlement disciplinaire, etc. etc.



Faculté des sciences et de génie

Le 28 mars 2016

PAR COURRIEL SEULEMENT

Université Laval

**OBJET : Dénonciation pour plagiat dans le cours GIF-1001 Ordinateurs : structure et applications (session H-2016)**

Cher étudiant,

Par la présente, je vous informe qu'une **dénonciation pour plagiat** a été adressée à votre rencontre à la **Commissaire aux infractions relatives aux études**, Me Eve Chabot-Pettigrew qui communiquera avec vous pour que vous puissiez lui fournir votre version des faits.

En effet, le professeur responsable du cours GIF-1001 (M. Jean-François Lalonde) a constaté que le contenu du travail pratique n° 4 que vous avez remis, que vous deviez faire individuellement et qui compte pour 3 % de l'évaluation finale est trop similaire à celui qui a été remis par un autre étudiant pour que ça ne puisse être que le simple fait du hasard.

Dans l'attente d'un avis écrit ou téléphonique de la part de la Commissaire, je vous invite à communiquer avec votre association étudiante qui pourra vous accompagner tout au long de ce processus disciplinaire.

Conformément à l'article 54 du *Règlement disciplinaire à l'intention des étudiants de l'Université Laval*, je me devais de vous tenir informé par lettre de la nature de la présente dénonciation en laissant à la Commissaire le soin de juger sur la base des faits rapportés ici et sur lesquels vous aurez l'occasion de vous expliquer lorsque celle-ci communiquera avec vous.

Je vous prie d'agréer, cher étudiant, mes salutations distinguées.

Nadir Belkhiter, ing.  
Vice doyen aux études

c.c. : M. Jean-François Lalonde, responsable du cours GIF-1001

Pavillon Alexandre-Vachon  
Québec (Québec) G1K 7P4  
CANADA

(418) 656-2303  
Télécopieur : (418) 656-5902  
www.fsg.ulaval.ca

# Ressources: site web

[www.jflalonde.ca/cours/1001/h18](http://www.jflalonde.ca/cours/1001/h18)

GIF-1001 Équipe Logistique Évaluations Cours Ressources Livre

## Ordinateurs: Structure et Applications GIF-1001

Bienvenue sur le site web du cours d'OSA pour la session d'hiver 2018!

Ce cours présente l'architecture interne de l'ordinateur et l'organisation de ses principaux éléments. Il prépare à l'exploitation de l'ordinateur dans des problèmes d'ingénierie tels l'acquisition et le traitement de données, la commande industrielle et la gestion de périphériques. Afin de bien dégager la vision physique et logique, il utilise principalement le langage d'assemblage. L'architecture ARM sert de cas d'étude dans la discussion des divers concepts et lors de travaux pratiques.

Semaine courante

## Équipe



**Jean-François Lalonde**  
Professeur

Contact [jflalonde@gel.ulaval.ca](mailto:jflalonde@gel.ulaval.ca)

Bureau PLT-1138E

Disponibilités TBD



**Marc-André Gardner**  
Assistant

Disponibilités Ateliers



**Captain America**  
Assistant

Contact [Piazza](#)

Bureau TBD

Disponibilités TBD



**Iron Man**  
Assistant

Contact [Piazza](#)

Bureau TBD

Disponibilités TBD

**Important:** remplissez le doodle suivant pour déterminer les heures de disponibilités du professeur et des assistants! Nous utiliserons vos choix pour déterminer les plages horaires qui vous conviennent le mieux durant la semaine.

# Ressources

- Livre (facultatif):
  - «The Architecture of Computer Hardware and Systems Software», 5e édition, Irv Englander
    - chapitres 1–11, 15–18 principalement
  - Disponible en ligne à la bibliothèque
- Site web pour:
  - notes de cours, objectifs, description des TPs, etc.
  - examens des années antérieures (et leurs solutions!)
- Piazza pour toute question sur le cours!
- Google est votre ami...

# J'attends vos suggestions!

jflalonde@gel.ulaval.ca  
PLT-1138E